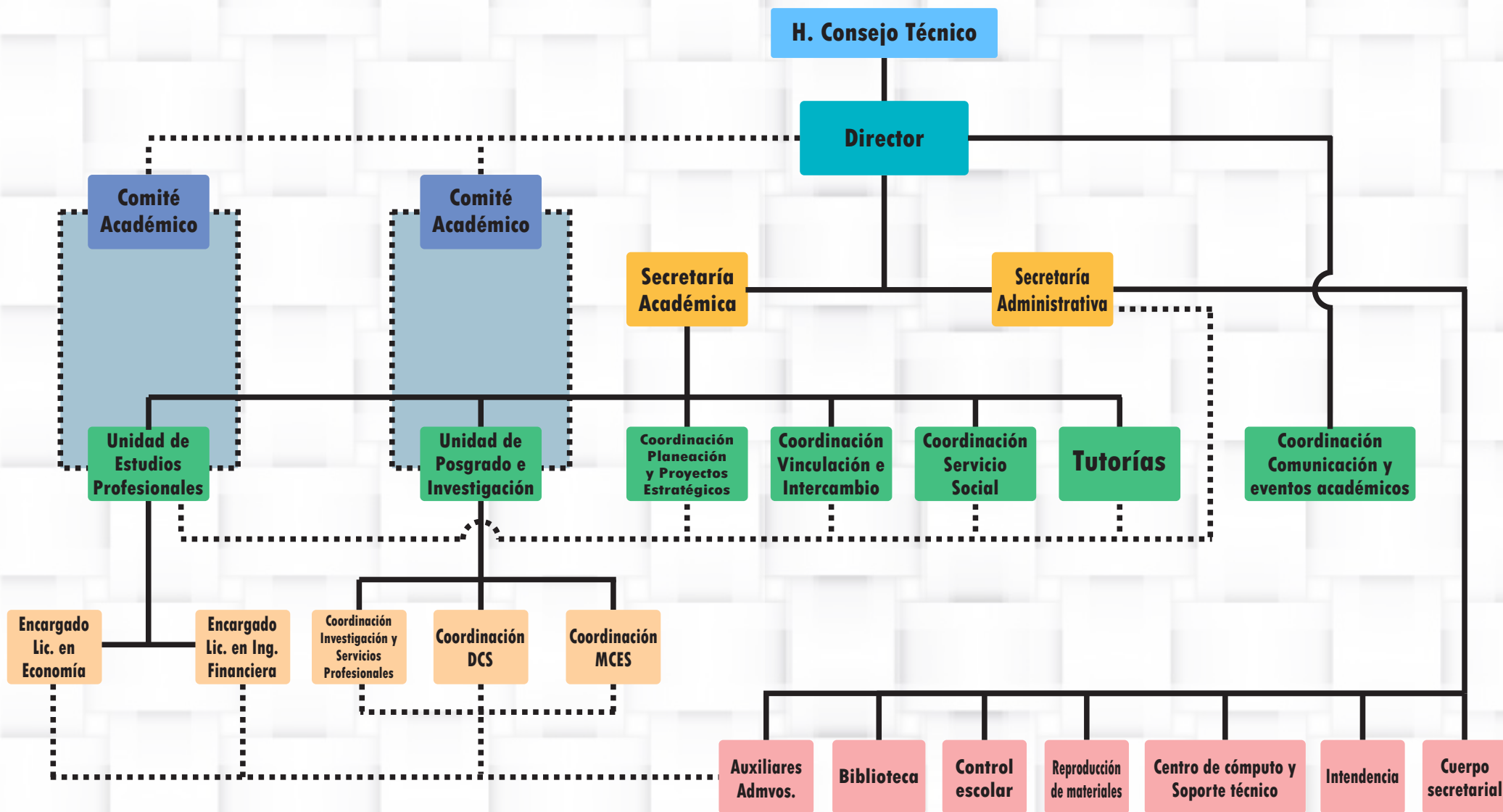




FACULTAD DE CIENCIAS ECONÓMICAS Y SOCIALES

ESTRUCTURA ORGANIZACIONAL



Coordinación de Investigación y Servicios Profesionales incluye actividades de Cuerpos Académicos, Revista Ciencia y Universidad y Áreas de Investigación y Emprendimiento

Vinculación e Intercambio incluye actividades de Educación Continua, Seguimiento de Egresados y Convenios

Servicio Social incluye actividades de Prácticas Profesionales

Auxiliares Admvs. Dependientes de la Unidad de Estudios Profesionales y de la Unidad de Posgrado e Investigación

DCS Doctorado en Ciencias Sociales

MCES Maestría en Ciencias Económicas y Sociales